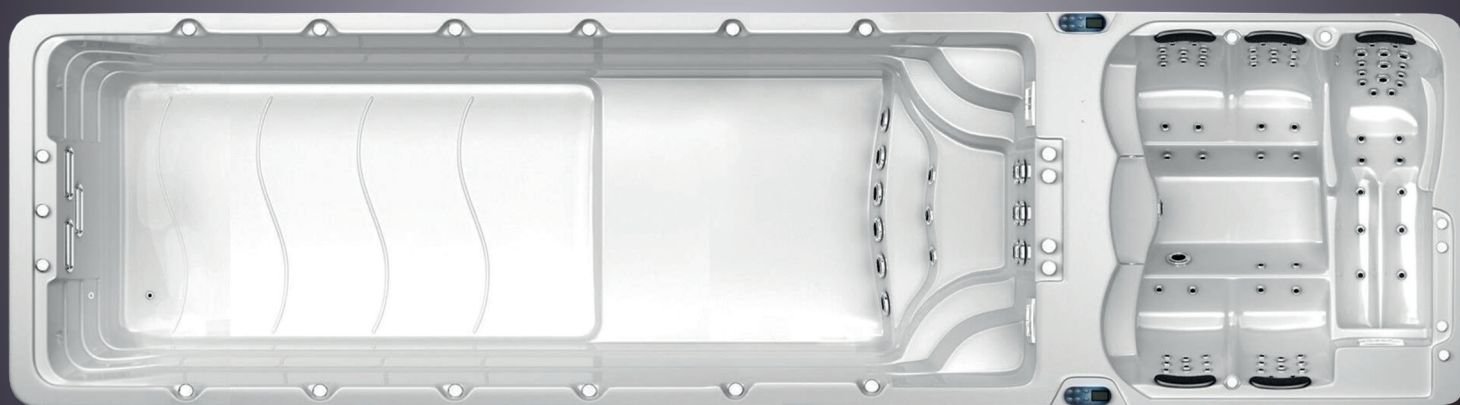




SWIMSPA Modell Kilimanjaro



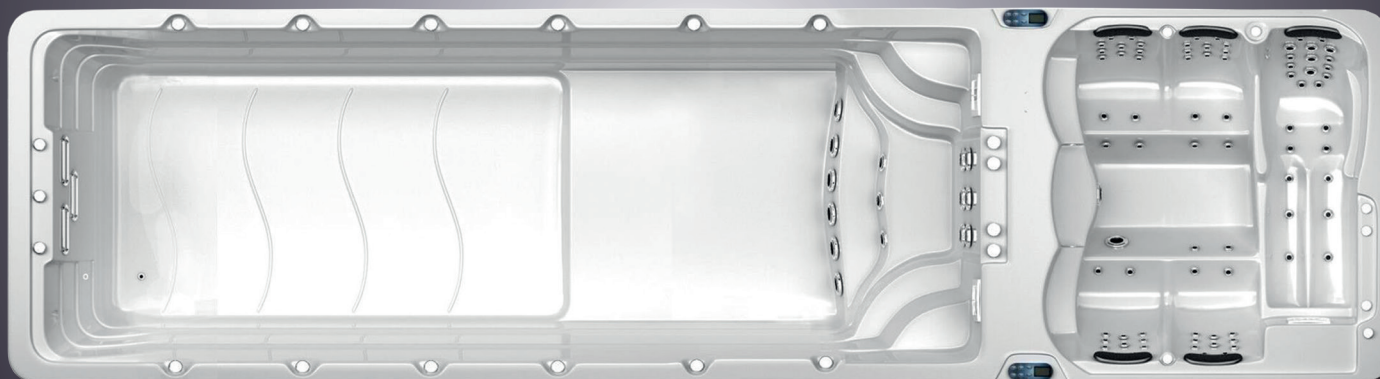
WATERWAVE SPAS®

www.waterwave-spas.com



SWIMSPA

Modell Kilimanjaro



DETAILS MODELL KILIMANJARO

Maße:	900 x 220 x 150 cm	LED Wasserlinienbeleuchtung:	inklusive
Leergewicht:	2.100 kg	Bedienpanel:	inklusive (2x)
Wasserkapazität:	18.500 l	Steuerung Balboa:	inklusive (2x)
Gesamtgewicht:	20.600 kg	Heizung Whirlpoolbereich:	3 KW
Sitzplätze:	4	Heizung Swimspabereich:	5 KW
Liegeplätze:	1	Luft/Wasserregler:	inklusive
Wasserdüsen Whirlpoolbereich:	48	Ozonator:	inklusive (2x)
Wasserdüsen Swimspabereich:	-	UV Desinfektion:	inklusive (2x)
Wasserpumpen Gegenstromanlage:	2x Wasserpumpe 3 PS (1 stufig) 1x Wasserpumpe 2 PS (1 stufig)	Filter Swimspabereich:	2 x 50 sq Ft.
Wasserpumpen Whirlpoolbereich:	2x Wasserpumpe 3 PS (1 stufig)	Filter Whirlpoolbereich:	1 x 50 sq Ft.
Zirkulationspumpe:	inklusive	Elektrische Anforderungen:	2 x 400V / 3 x 20A
Luftdüsen:	-	Absperrventile:	inklusive
Gegenstromanlage:	River Stream	Wasserablass:	inklusive
Isolierung:	Xtreme Isolation		
Bauform:	Edelstahl-Holzrahmen		
ABS Bodenplatte:	inklusive		
WPC Verkleidung:	inklusive		
LED Unterwasserscheinwerfer:	inklusive		