

INFRAROTKABINEN 2018



WATERWAVE HEAT

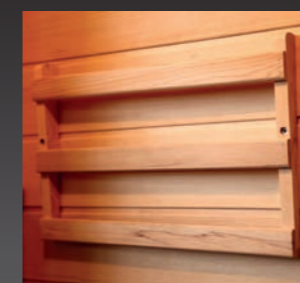
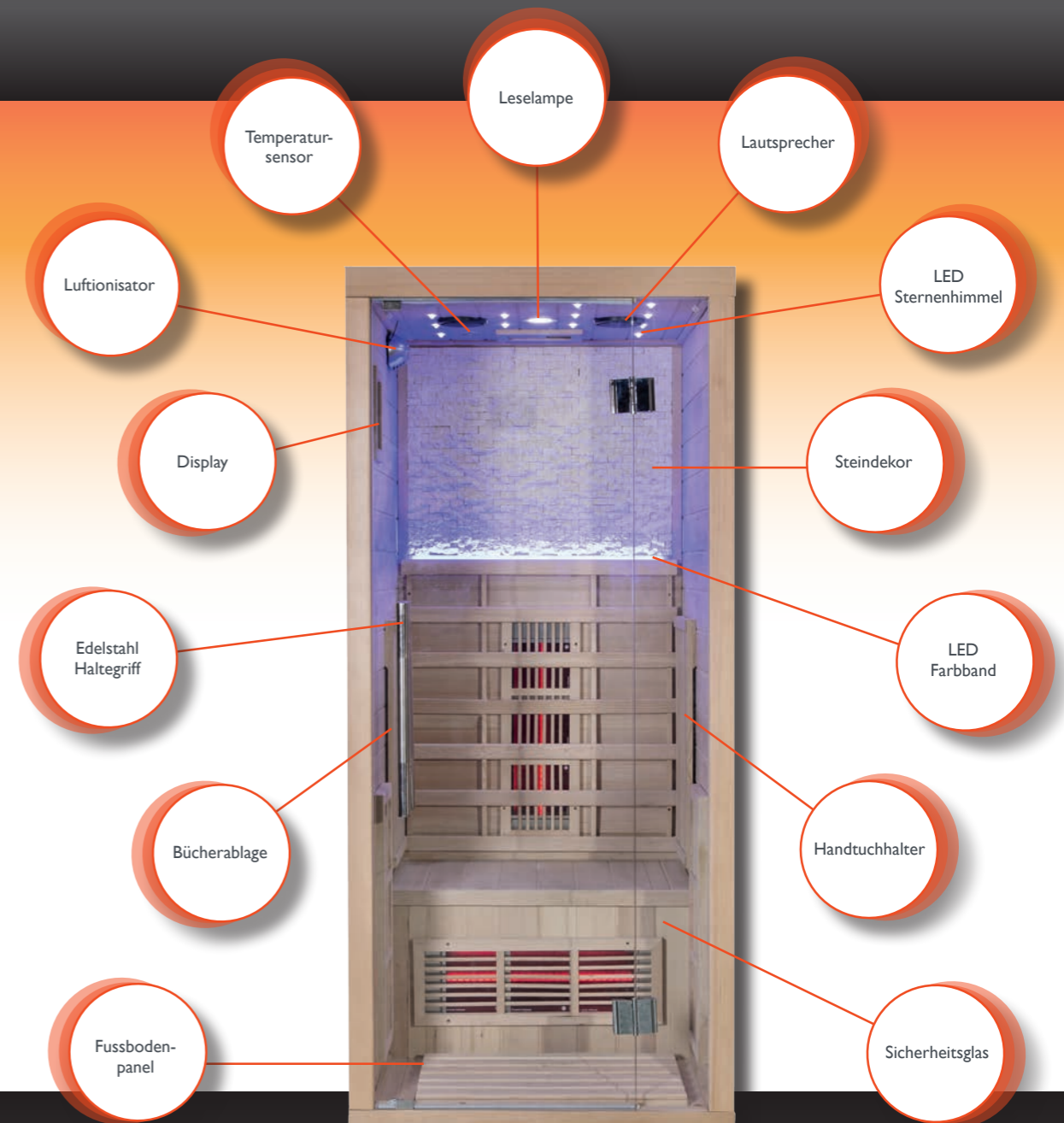


WATERWAVE HEAT



ENTSPANNUNG AUF KNOPFDRUCK – WATERWAVE HEAT INFRAROTKABINEN

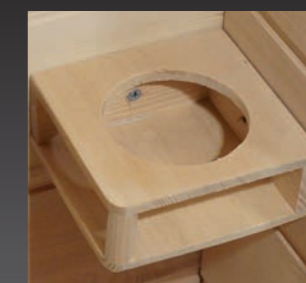
Milde gleichmäßige Wärme entspannt sofort und sorgt für ein angenehmes Körpergefühl. Egal ob Sie als Spitzenportler Ihre Muskeln vor der Anstrengung erwärmen, oder ob Sie einfach nur den Alltag vergessen und sich entspannen möchten – unsere exklusiven Infrarotkabinen helfen Ihnen dabei. Lehnen Sie sich zurück und lassen Sie sich verwöhnen. Schließen Sie Ihre Augen und genießen Sie die wohltuende, tief durchdringende Wärme von unseren Waterwave Heat Infrarotkabinen. Für unsere Kabinen werden nur Materialien mit bester Qualität verarbeitet. Zusätzlich legen wir großen Wert auf zeitgemäßes Design sowie innovative Technik im Bereich Strahler und Steuerung. Wärme und Entspannung auf höchstem Niveau – überzeugen Sie sich selbst.



Bücherregal



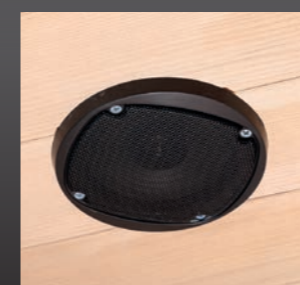
Fussbodenpanel



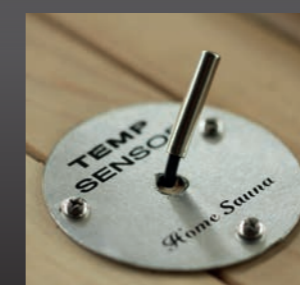
Getränkehalter



Ionisator



Lautsprecher



Temperatursensor



Display



Edelstahl Beschläge

STOCKHOLM

100% effektiver und angenehmer als Kaminwärme. Unsere Infrarotkabine „Stockholm“ überzeugt nicht nur durch ihre kompakte Größe, sondern auch durch ihre hochwertige Bauweise. Wohlfühlatmosphäre garantiert! Das moderne Design und die entspannende Tiefenwärme erzeugen ein Gefühl von Sonne und Strand, bei Ihnen zuhause.



STRAHLER

4 x

Vollspektrumstrahler

3 x

Karbonflächenstrahler

90 X 90 X 200 cm
1 Person



STOCKHOLM

Technische Daten Modell Stockholm

Maße: 90 x 90 x 200 cm
Holz: kanadische Tanne
Heizelemente: insgesamt 7 Stück
1 x Vollspektrumstrahler Rücken
1 x Vollspektrumstrahler Links
1 x Vollspektrumstrahler Rechts
1 x Vollspektrumstrahler Beine
1 x Karbonflächenstrahler Links
1 x Karbonflächenstrahler Rechts
1 x Karbonflächenstrahler Boden

Leistung: 1850 W
Plätze: 1 Person

Ausstattung: LCD Steuereinheit | Luftionisator | Leselampe | 2 Lautsprecher | Steindekor auf der Rückwand
LED Sternenhimmel | LED Farbband | 2 Rotlichtstrahler | Getränkehalter | Handtuchhalter
Bücherablage | Fussbodenheizung | Tür-Sicherheitsglas | Edelstahl Haltegriff | Edelstahl Beschläge



GÖTEBORG

Wenig Platz im Eigenheim? Dann empfehlen wir unser Modell „Göteborg“. Bis zu zwei Personen können sich in der exklusiven Infrarotkabine aus kanadischem Tannenholz erwärmen oder sich nach einem langen Tag entspannen. Trotz kompakter Größe bietet unsere Kabine „Göteborg“ die komplette Komfortausstattung der Waterwave Heat Linie.



STRAHLER

5 x

Vollspektrumstrahler

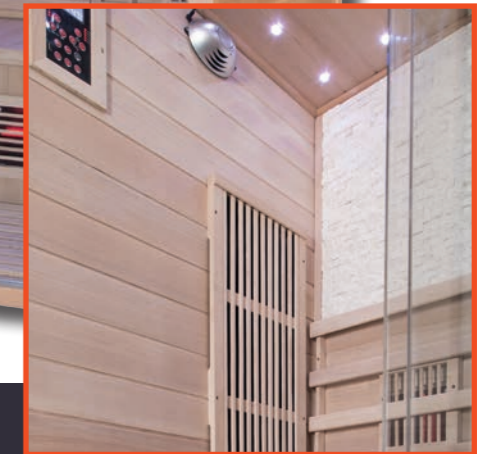
3 x

Karbonflächenstrahler

120 X 105 X 200 cm
2 Personen

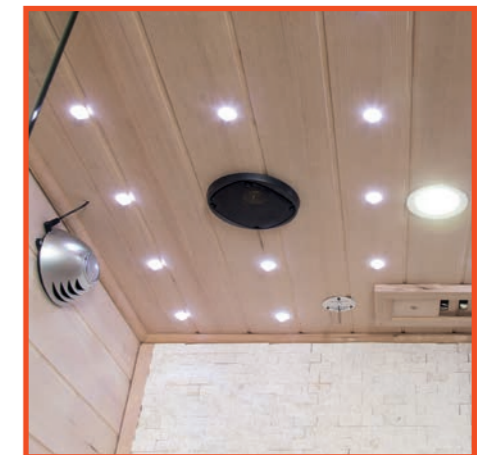


GÖTEBORG



Technische Daten Modell Göteborg

Maße:	120 x 105 x 200 cm
Holz:	kanadische Tanne
Heizelemente:	insgesamt 8 Stück 2 x Vollspektrumstrahler Rücken 1 x Vollspektrumstrahler Links 1 x Vollspektrumstrahler Rechts 1 x Vollspektrumstrahler Beine 1 x Karbonflächenstrahler Links 1 x Karbonflächenstrahler Rechts 1 x Karbonflächenstrahler Boden
Leistung:	2470 W
Plätze:	2 Personen



Ausstattung: LCD Steuereinheit | Luftionisator | Leselampe | 2 Lautsprecher | Steindekor auf der Rückwand
LED Sternenhimmel | LED Farbband | 2 Rotlichtstrahler | Getränkehalter | Handtuchhalter
Bücherablage | Fussbodenheizung | Tür-Sicherheitsglas | Edelstahl Haltegriff | Edelstahl Beschläge

MALMÖ

Treten Sie ein und entspannen Sie mit Stil in unserer Infrarotkabine „Malmö“. Das formvollendete Design und das hochwertige kanadische Tannenholz bieten exklusiven Komfort in edler Umgebung. Bis zu drei Personen können es sich in unserer Infrarotkabine gemütlich machen und die angenehme Tiefenwärme genießen, die unsere Kabinen auszeichnet.



STRAHLER

6 x

Vollspektrumstrahler

3 x

Karbonflächenstrahler

153 X 110 X 200 cm
3 Personen



M
A
L
M
Ö

Technische Daten Modell Malmö

Maße: 153 x 110 x 200 cm
Holz: kanadische Tanne
Heizelemente: insgesamt 9 Stück
3 x Vollspektrumstrahler Rücken
1 x Vollspektrumstrahler Links
1 x Vollspektrumstrahler Rechts
1 x Vollspektrumstrahler Beine
1 x Karbonflächenstrahler Links
1 x Karbonflächenstrahler Rechts
1 x Karbonflächenstrahler Boden

Leistung: 2820 W
Plätze: 3 Personen

Ausstattung: LCD Steuereinheit | Luftionisator | Leselampe | 2 Lautsprecher | Steindekor auf der Rückwand
LED Sternenhimmel | LED Farbband | 2 Rotlichtstrahler | Getränkehalter | Handtuchhalter
Bücherablage | Fussbodenheizung | Tür-Sicherheitsglas | Edelstahl Haltegriff | Edelstahl Beschläge

BERGEN

Lassen Sie die Seele baumeln – in unserer luxuriösen Waterwave Heat Infrarotkabine „Bergen“. Der LED Sternenhimmel sorgt für die passenden Lichtverhältnisse. Die leistungsstarken Flächenstrahler ermöglichen eine gleichmäßige Erwärmung, ohne lange Wartezeit. So können sich bis zu vier Personen gleichzeitig in geräumiger Atmosphäre entspannen und erwärmen.



STRAHLER

8 x

Vollspektrumstrahler

3 x

Karbonflächenstrahler

175 X 120 X 200 cm
4 Personen



BERGEN

Technische Daten Modell Bergen

Maße:	175 x 120 x 200 cm
Holz:	kanadische Tanne
Heizelemente:	insgesamt 11 Stück 4 x Vollspektrumstrahler Rücken 1 x Vollspektrumstrahler Links 1 x Vollspektrumstrahler Rechts 2 x Vollspektrumstrahler Beine 1 x Karbonflächenstrahler Links 1 x Karbonflächenstrahler Rechts 1 x Karbonflächenstrahler Boden
Leistung:	3520 W
Plätze:	4 Personen

Ausstattung: LCD Steuereinheit | Luftionisator | Leselampe | 2 Lautsprecher | Steindekor auf der Rückwand
LED Sternenhimmel | LED Farbband | 2 Rotlichtstrahler | Getränkehalter | Handtuchhalter
Bücherablage | Fussbodenheizung | Tür-Sicherheitsglas | Edelstahl Haltegriff | Edelstahl Beschläge



OSLO

Genießen Sie angenehme Wärme und Tiefenentspannung für Körper und Geist in der Infrarotkabine „Oslo“. Ob alleine oder in Gesellschaft, die geräumige Ausstattung bietet genug Platz für bis zu vier Personen. Das durchdachte Design sorgt dafür, dass jeder schnell seinen Lieblingsplatz findet. Einfach Platz nehmen und wohlfühlen!



STRAHLER

10 x
Vollspektrumstrahler

3 x
Karbonflächenstrahler

150 x 65 x 120 x 200 cm
3-4 Personen



Technische Daten Modell Oslo

Maße: 150 x 65 x 120 x 200 cm
Holz: kanadische Tanne
Heizelemente: insgesamt 13 Stück
6 x Vollspektrumstrahler Rücken
1 x Vollspektrumstrahler Links
1 x Vollspektrumstrahler Rechts
2 x Vollspektrumstrahler Beine
1 x Karbonflächenstrahler Links
1 x Karbonflächenstrahler Rechts
1 x Karbonflächenstrahler Boden

Leistung: 3430 W
Plätze: 3-4 Personen

Ausstattung: LCD Steuereinheit | Luftionisator | Leselampe | 2 Lautsprecher | Steindekor auf der Rückwand
LED Sternenhimmel | LED Farbband | 2 Rotlichtstrahler | Getränkehalter | Handtuchhalter
Bücherablage | Fussbodenheizung | Tür-Sicherheitsglas | Edelstahl Haltegriff | Edelstahl Beschläge

OSLO

KOPENHAGEN

Unsere Kabine Kopenhagen ist eine Kombination aus Sauna- und Infrarotkabine. Mit dem hochwertigen Saunaofen lassen sich Temperaturen von bis zu 80 Grad Celsius erreichen. Unsere Kombikabine bietet Platz für bis zu 5 Personen zum gemeinsamen Saunieren und Wohlfühlen. Saunasteine, Sanduhr und Thermometer inklusive.



STRAHLER

4 x

Vollspektrumstrahler

3 x

Karbonflächenstrahler

200 X 200 X 210 cm
4-5 Personen

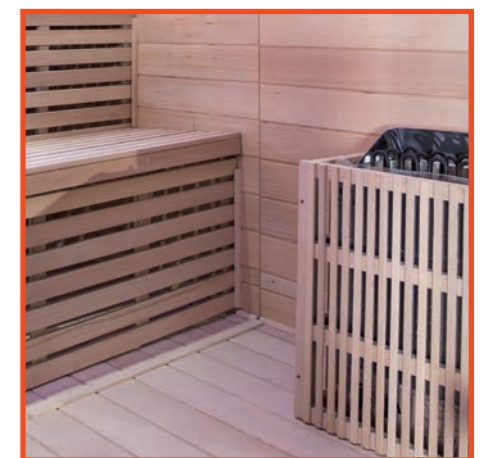


KOPENHAGEN



Technische Daten Modell Kopenhagen

Maße:	200 x 200 x 210 cm
Holz:	kanadische Tanne
Heizelemente:	insgesamt 13 Stück 10 x Vollspektrumstrahler Rücken 2 x Karbonflächenstrahler Beine 1 x Karbonflächenstrahler Boden
Leistung:	3500 W
Plätze:	4-5 Personen
Saunaofen:	Harvia 9 KW inkl. Saunasteine (bis ca. 80 Grad)



Ausstattung: LCD Steuereinheit | Luftionisator | Leselampe | 2 Lautsprecher | Steindekor auf der Rückwand
LED Sternenhimmel | LED Farbband | 2 Rotlichtstrahler | Getränkehalter | Handtuchhalter
Bücherablage | Fussbodenheizung | Tür-Sicherheitsglas | Edelstahl Haltegriff | Edelstahl Beschläge
Saunaofen | Saunasteine | Sanduhr | Thermometer



Ihr Fachhändler



WATERWAVE HEAT

Wenn nicht anders angegeben ohne Dekoration bzw. Zubehör. Änderungen, die der Produktweiterentwicklung dienen, behalten wir uns vor. Maße können geringfügig abweichen. Technische Änderungen und Druckfehler vorbehalten.

